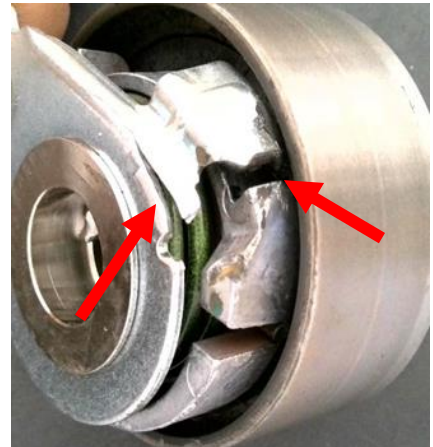


Reglarea incorectă a rolei întinzătoare poate deteriora motorul

PSA 1.6 HDi / BlueHDi, Ford 1.5 TDCi (Nr. articol CT1203, CT1203K1, CT1203WP1)

Problemă:

Dinții au fost tăiați de pe cureaua dințată, corpul contrasuport al rolei întinzătoare este rupt și opritorul pentru sarcină maximă este deformat.

**Cauză:**

În timpul procesului de tensionare, orificiul indicatorului de întindere este adus peste orificiul din corpul contrasuportului. Drept rezultat, tensionarea este reglată la o valoare mult prea mare și opritorul pentru sarcină maximă este deformat prin contactul recurent cu corpul contrasuport până când se fisurează sau se rupe în cele din urmă.

**Soluție:**

La sfârșitul procesului de tensionare, indicatorul de întindere trebuie plasat în centrul locașului din contrasuport. Observați direcția de tensionare.

